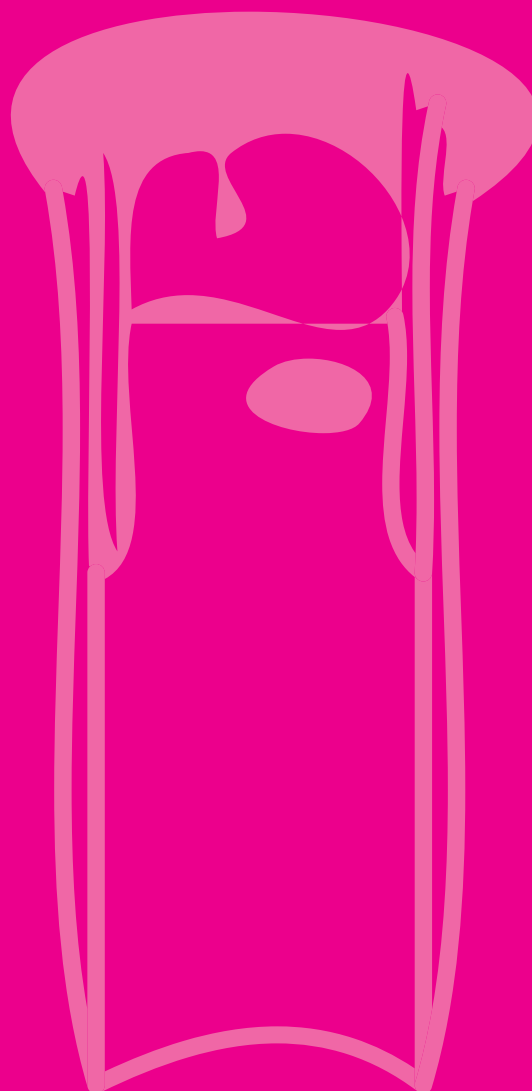
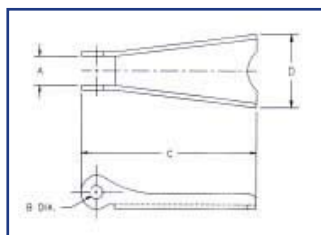


SICUREZZE PER GANCI



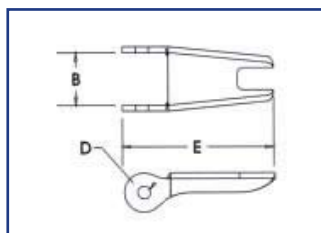
KIT RICAMBIO SICURE ORIGINALI CROSBY

ART. SS - 4055 per ganci a gambo art. S-319, ganci ad occhio art. S-320 e ganci girevoli art. S-322



Misura gancio in t			Stock n.	Peso kg	Dimensioni in mm			
Carbon	Alloy	Bronze			A	B	C	D
0,8	1,25	0,5	1090027	0,01	9,65	4,05	36,6	15
1	1,6	0,6	1090045	0,01	9,65	4,05	40,6	15
1,6 - 2	2,5 - 3,2	1 - 1,4	1090063	0,01	11,9	4,85	46,7	20,8
3,2	5,4	2	1090081	0,03	14,2	4,30	61	25,4
5	8	3,5	1090107	0,05	14,7	5,1	75,5	30,7
7,5 - 10	11,5 - 16	5 - 6,5	1090125	0,08	15	6,86	93	38,1
15	22	10	1090143	0,18	21,1	9,9	125	48,3
20	30	-	1090161	0,29	23,9	13,2	149	65
25 - 30	37 - 45	-	1090189	0,51	55,5	9,9	165	97,5
40	60	-	1090205	0,8	84	13,2	200	105

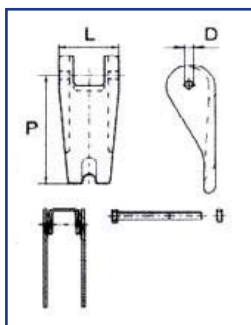
ART. S - 4320 per ganci a gambo art. 319N, ganci ad occhio art. 320N e ganci girevoli art. 322N



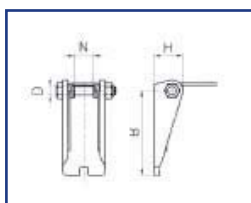
Misura gancio in t			Stock n.	Codice gancio	Peso kg	Dimensioni in mm		
Carbon	Alloy	Bronze				B	D	E
0,8	1,25	0,5	1096325	D	0,01	12,7	3,8	36,6
1	1,6	0,6	1096374	F	0,02	13,7	4,3	39,6
1,6	2	1	1096421	G	0,02	16	4,3	42,2
2	3,2	1,4	1096468	H	0,03	16,8	4,3	48,5
3,2	5,4	2	1096515	I	0,05	21,1	5,1	58,5
5	8	3,5	1096562	J	0,07	26,4	5,1	87,5
7,5	11,5	5	1096609	K	0,13	31,8	6,85	90,5
10	16	6,5	1096657	L	0,15	34,3	6,85	97
15	22	10	10906704	N	0,38	42,2	9,9	132

KIT RICAMBIO SICURE NAZIONALI PER GANCI

ART. 1523 e 1524 grado8



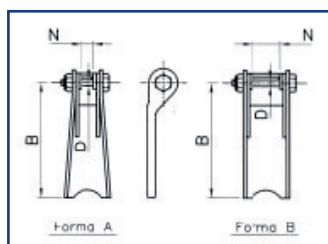
Peso g	Per ganci art.1524 e art.1523 per catena grado 8	Dimensioni in mm		
		P	L	D
29	diam. 6 mm	37	18	4
42	diam. 7 - 8 mm	45	22	4
66	diam. 10 mm	55	26	4
102	diam. 13 mm	66	30	5
132	diam. 16 mm	81	33	6



Modello	Peso kg	Per ganci grado 8 per catena	Dimensioni in mm		
			B	D	N
ST4 08	0,031	mm 7-8	40	4	9
ST4 10	0,051	mm 10	57	4	9
ST4 13	0,08	mm 13	65	6	10
ST4 16	0,182	mm 16	81	8	18

Modello	Peso kg	Dimensioni in mm		
		B	D	N
ST9 10	0,071	56	5	19
ST9 13	0,108	65	6	20
ST9 16	0,184	77	8	20
ST9 19	0,372	107	8	21

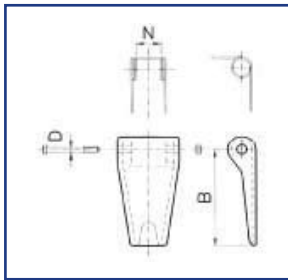
Disponibili per i seguenti modelli di ganci:



- Ganci a gambo serie americana (articolo 419);
- Ganci ad occhio serie americana (articolo 420);
- Ganci girevoli serie americana (422);
- Ganci ad occhio UNI 4395 (art.602)
- Ganci a gambo semplici UNI 4392;
- Ganci a gambo semplici DIN 15401;
- Ganci a gambo doppi DIN 15402.

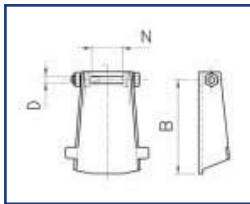
Modello	Forma	Misure in mm			Per ganci articolo o modello					
		B	D	N	art.420 e 422		art.602 UNI 4395	UNI 4392	DIN 15401	DIN 15402
ST2 00	A	28	4	5,9	-	-	-	-	-	-
ST2 01	A	32	4	7,9	t 0,8 Carbon	t 1,25 Alloy	-	-	-	-
ST2 02	A	36	4	7,9	t 1 Carbon	t 1,6 Alloy	t 0,25	-	n.012	-
ST2 03	A	40	4	6	t 1,6 Carbon	t 2,5 Alloy	t 0,4	-	-	-
ST2 04	A	45	4	6	t 2 Carbon	t 3,2 Alloy	t 0,63	-	n.025	-
ST2 05	A	49	4	7	-	-	t 0,8	-	-	-
ST2 06	A	53	4	8	t 3,2 Carbon	t 5,4 Alloy	-	-	n.05	-
ST2 07	A	60	5	11,1	-	-	t 1	M1	n.08	-
ST2 08	A	70	5	11,1	t 5 Carbon	t 8 Alloy	t 1,6	-	n.1	-
ST2 09	A	75	6	11,1	-	-	t 2	-	-	-
ST2 11	B	71	6	16,7	-	-	-	-	n.16	-
ST2 12	B	81	6	16,7	t 7,5 Carbon	t 11,5 Alloy	t 2,5	M2 - M3,2	n.25	n.4
ST2 13	B	90	6	16,7	t 10 Carbon	t 16 Alloy	t 3,2 - 4	M4	n.4	-
ST2 15	B	134	8	24	t 20 Carbon	t 30 Alloy	t 10	M8 - M10	n.10	n.12
ST3 01	B	34	4	7,4	t 0,8 Carbon	t 1,25 Alloy	-	-	-	-
ST3 02	B	35	4	8,4	t 1 Carbon	t 1,6 Alloy	-	-	-	-
ST3 03	B	39	4	11,1	t 1,6 Carbon	t 2 Alloy	-	-	-	-
ST3 04	B	41	4	11,1	t 2 Carbon	t 3,2 Alloy	-	-	-	-
ST3 05	B	50	4	11,1	t 3,2 Carbon	t 5,4 Alloy	-	-	-	-
ST3 06	B	68	6	16,2	t 5 Carbon	t 8 Alloy	-	-	-	-
ST3 07	B	75	6	17,7	t 7,5 Carbon	t 11,5 Alloy	-	-	-	-
ST3 08	B	84	6	23	t 10 Carbon	t 16 Alloy	-	-	-	-
ST3 09	B	115	6	23	t 15 Carbon	t 22 Alloy	-	-	-	-

Per ganci a gambo semplici DIN 15401 e ganci a gambo doppi DIN 15402



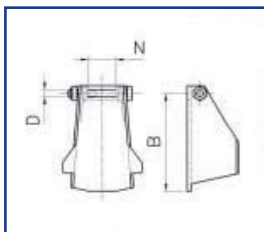
Modello	Peso kg	Per ganci		Dimensioni in mm		
		DIN 15401	DIN 15402	B	D	N
STD 025	-	N° 2,5	N° 4	80	10	27
STD 040	-	N° 4	N° 5	88,5	10	27
STD 060	0,22	N° 5-6	N° 6-8	113	8	22
STD 080	0,4	N° 8	N° 10	124	10	27
STD 100	0,5	N° 10	N° 12	135	12	27
STD 120	0,6	N° 12	N° 16	154	16	37
STD 160	1	N° 16	N° 20	170	16	45
STD 200	1,2	N° 20	N° 25	198	20	45
STD 250	1,3	N° 25	N° 32	214	20	51
STD 320	1,5	N° 32	N° 40	238	20	64

Sicurezze per ganci a gambo doppi (ad ancora) DIN 15402/1 - UNI 9470/1



Modello	Peso kg	Per ganci a gambo doppi secondo DIN 15402	Dimensioni in mm		
			B	D	N
STE 250	1,8	N° 25	187,5	16	54
STE 320	2,1	N° 32	205	16	54
STE 400	2,8	N° 40	220	20	72
STE 500	3,3	N° 50	245	24	82
STE 630	-	N° 63	275	24	82
STE 800	-	N° 80	300	24	112
STE 810	-	N° 100	350	24	132
STE 812	-	N° 125	350	24	147

Sicurezze per ganci a gambo semplici DIN 15401/1 - UNI 9469/1



Modello	Peso kg	Per ganci a gambo semplici DIN 15401	Dimensioni in mm		
			B	D	N
STF 200	3,1	N° 20	215	20	65
STF 250	3,5	N° 25	220	20	65
STF 320	4,8	N° 32	240	20	65
STF 400	6	N° 40	270	24	54
STF 500	7,6	N° 50	305	24	54
STF 630	8,5	N° 63	340	24	70
STF 800	10	N° 80	340	24	140

